



HARPER

USER MANUAL **ENG**

ИНСТРУКЦИЯ ПО ЭКСПЛУАТАЦИИ **RUS**

ПАЙДАЛАНУ ЖӨНІНДЕГІ НҰСҚАУЛЫҚ **KAZ**



Digital outdoor TV antenna

Цифровая уличная ТВ антенна новой технологии

Жаңа технологияның сандық көше теледидар антеннасы

ADVB-2128

ГАРАНТИРОВАННЫЕ ПРИЗЫ ОТ HARPER ЗА ВАШИ ОТЗЫВЫ

С вас отзыв, с нас – приз!

Опубликуйте текстовый, фото- или видеотзыв на приобретенный товар Harper на своей странице (с открытым профилем) в **ВК, Одноклассниках**, на **YouTube** или на сайтах **otzovik.ru** и **irecommend.ru** с хештегом **#harper** и получите призы:



Зарядные устройства WCH-8220
За каждый текстовый отзыв

Пауэрбанки PB-2606
За каждый текстовый отзыв с фото

Наушники HB-416
За каждый видео отзыв

Термопоты НТР-5Т01
За самые лучшие работы

После публикации отзыва останется заполнить простую анкету <https://review.harper.ru/> и ожидать свой приз.



И это еще не все!
Специальный приз от жюри Harper:
Микроволновая печь 20ST04
за лучший отзыв.

Внимание! Перечень и внешний вид призов, участвующих в акции, может изменяться без предварительного уведомления.

Thank you for choosing Harper products. Before use, read the operating instructions and save them in case you have any questions about servicing the device.

INTRODUCTION

It is specifically designed in accordance with the new concept antenna for installation indoors and out for receiving digital and analogue terrestrial signals high definition. It is the best solution for home and portable digital TV. The kit includes all the necessary accessories for installation on the pipe. When using a waterproof housing with UV protection can be used both indoors and outdoors.

THE OMNIDIRECTIONAL VERSION WITH AMPLIFIER

HDTV
Compatible

ATSC
Compatible

PRECAUTIONARY MEASURES

1. Do not disassemble the device by yourself, it may cause malfunction.
2. In case of problems, please contact an authorized service center.
3. Do not leave the device unattended. Keep them out of reach of children and Pets. Small parts of the device may cause choking.
4. The device is designed for use in normal climatic conditions. Extreme climatic conditions (temperatures below -45°C or above 45°C , extremely high humidity) can cause problems and damage the electronic components of the device.

TECHNICAL DATA

- Type: Outdoor active
- Signal reception: DVB-T2
- Signal amplifier: Yes
- Frequency range: 470-862 Mhz
- Range: UHF
- Gain: 30 dB max
- Resistance: 75 Ω
- Noise ratio: ≤ 4.5 dB
- Power: Power adapter

INCLUDED IN THE PACKAGE

Check the package contents before starting the installation.



Antenna



Adapter DC-in



Adapter with amplifier



Auxiliary equipment for installation's

User manual

Warranty card

PRODUCT FEATURE

UV protection coating and waterproof construction.

Light weight, compact size and easy to install.

For receiving analog and digital TV signals.

Built-in powerful pre-amplifier with low noise.

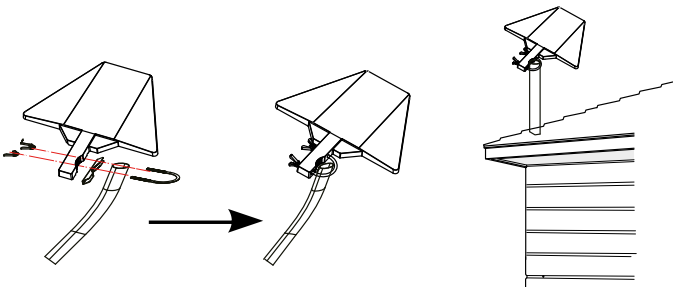
Connect using power from the set-top box or the included separate power supply.

Specially provided compatibility with various digital terrestrial signals of high definition digital television (DVB-T, ISDB – T, DTMB, ATSC).

ANTENNA INSTALLATION

This antenna can be used for installation both indoors and outdoors with the help of the included accessories for installation, can be installed on the support.

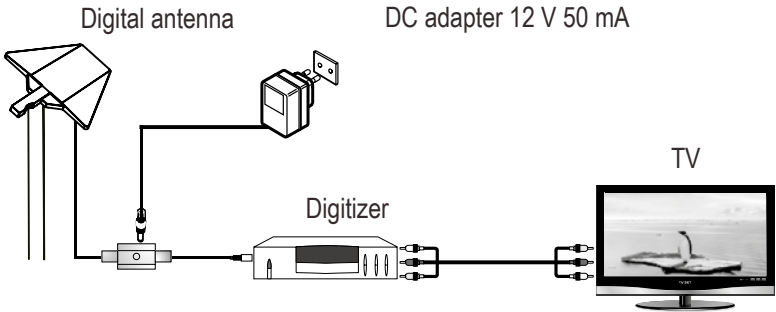
Use accessories to mount the antenna on the support (the J-shaped linear support is not included in the accessory package).



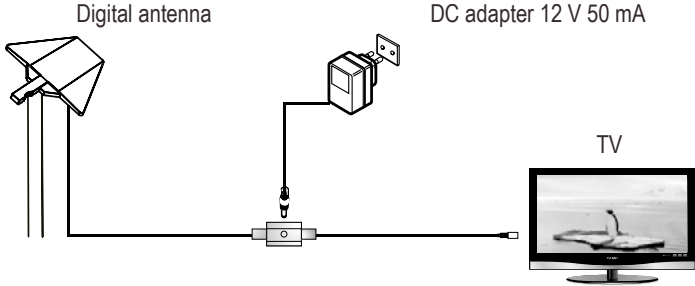
INSTALLATION

Please note the following installation instructions.

Setting 1. Connection via digital set-top box



Installation 2. Connect directly to HD TV



Note: after completing the installation and installation of the antenna, adjust the antenna so that it is in the optimal position to obtain a clear image on the TV screen, then fix it, carefully and safely lay the coaxial cable.

improvement, specifications and design are subject to change without notice.

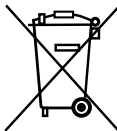
OPERATING INSTRUCTIONS

Note: for best reception, follow these conditions.

1. The antenna should be installed away from sources of interference, such as powerful devices such as air conditioning, microwave, etc.
2. When used indoors, it is necessary to install the antenna near the window.
3. Mount the antenna as high as possible: when using digital ground reception, obstacles between the antenna and the transmitter tower may cause a temporary loss of signal. When installing the antenna at the highest possible height, the impact of obstacles will be minimal.

*Note:
In accordance with constant*

SAFE DISPOSAL



Your device is designed and manufactured with high quality materials and components that can be recycled and reused.

If the product has a symbol with a crossed-out bin on wheels, it means that the product complies with European Directive 2002/96/EC.

Check out the local separate collection system for electrical and electronic goods. Follow the local rules.

Dispose of old devices separately from household waste. Proper disposal of your product will prevent possible negative consequences for the environment and human health.

*Note:
This product does not contain precious metals*



Digital outdoor TV antenna ADVB-2128

The product complies with all necessary technical regulations of Eurasian Community.

Production date is indicated on the giftbox

Life duration of product: 24 months

Warranty period: 12 months

Warranty service is provided on the base of warranty card that goes together with thy product. Warranty card and User manual are inevitable parts of the product. For additional information about the product and authorized service centres you may find at harper.ru or by telephone 8-800-600-7107.

Manufacture: Harper International Trading Limited 15F, Radio City, 505 Hennessy Road, Causeway Bay, HongKong, PRC

Made in PRC

Importer: LLC «Progress-Plyus», App.11, floor 2, Build.50, k.1, Udaltsova Str., Moscow, Russia, 119607, tel: +74951330210, info@harper.ru



Благодарим Вас за выбор продукции Harper. Перед началом использования ознакомьтесь с инструкцией по эксплуатации и сохраните ее на случай возникновения вопросов по обслуживанию устройства.

ВВЕДЕНИЕ

Это специально разработанная в соответствии с новой концепцией антенна для установки в помещении и вне для приема цифрового и аналогового наземных сигналов высокой четкости. Это лучшее решение для домашнего и переносного цифрового телевидения. В комплект входит все необходимое вспомогательное оборудование для установки на трубе. При использовании водонепроницаемого кожуха с защитой от УФ-лучей может применяться как в помещении, так и на открытом воздухе.

МНОГОНАПРАВЛЕННАЯ ВЕРСИЯ С УСИЛИТЕЛЕМ



МЕРЫ ПРЕДОСТОРОЖНОСТИ

1. Не разбирайте устройство самостоятельно, это может привести к неисправностям в работе.
2. В случае возникновения неполадок обращайтесь в авторизованный сервисный центр.
3. Не оставляйте устройство без присмотра. Храните их вне пределов досягаемости детей и домашних животных. Мелкие детали устройства могут стать причиной удущья.

4. Устройство предназначено для эксплуатации в нормальных климатических условиях. Экстремальные климатические условия (температура ниже -45°C или выше 45°C , крайне высокий уровень влажности) могут стать причиной неполадок и вывести из строя электронные компоненты устройства.

ТЕХНИЧЕСКИЕ ДАННЫЕ

- Тип: Уличная антенна
- Прием сигнала: DVB-T2
- Усилитель сигнала: Да
- Частотный диапазон: 470-862 МГц
- Диапазон: UHF
- Усиление: 30 дБ макс
- Сопротивление: 75 Ω
- Коэффициент шума: $\leq 4,5$ дБ
- Питание: Адаптер

КОМПЛЕКТ ПОСТАВКИ

Перед началом установки проверьте комплектацию.



Антенна



Адаптер постоянного тока



Переходник с усилителем



Вспомогательное оборудование для монтажа

Руководство пользователя

Гарантийный талон

Подключение с помощью питания от телевизионной приставки или входящего в комплект отдельного блока питания..

Специально обеспечивается совместимость с различными цифровыми наземными сигналами цифрового телевидения высокой четкости (DVB-T, ISDB-T, DTMB, ATSC).

ХАРАКТЕРИСТИКИ ПРОДУКТА

Покрытие, защищающее от УФ-лучей, и водонепроницаемая конструкция.

Небольшой вес, компактные размеры и простота в установке.

Для приема аналогового и цифрового ТВ-сигналов.

Встроенный мощный предварительный усилитель с низким уровнем шума.

МОНТАЖ АНТЕННЫ

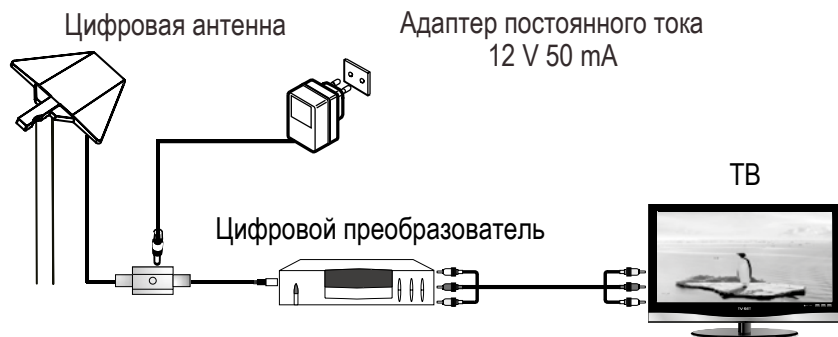
Данная антенна может использоваться для установки как в помещении, так и на открытом воздухе с помощью входящего в комплект вспомогательного оборудования для монтажа, может устанавливаться на опору.

Для монтажа антенны на опоре используйте вспомогательное оборудование (J-образная линейная опора не входит в комплект вспомогательного оборудования).

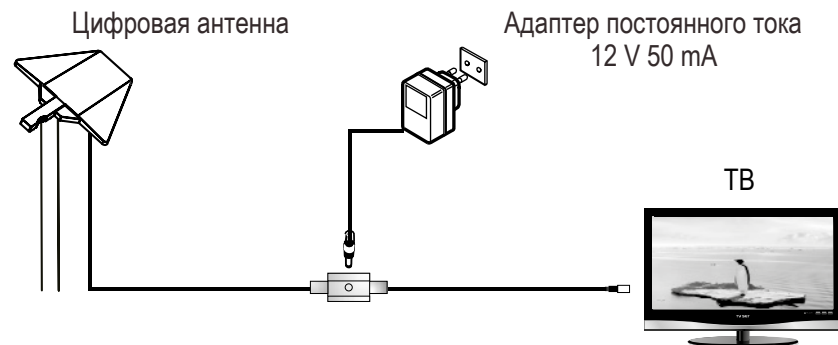
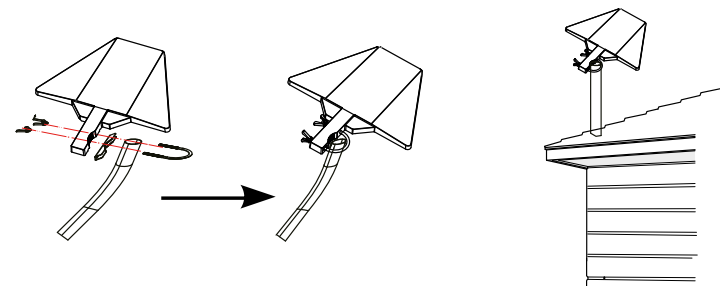
УСТАНОВКА

Примите во внимание следующие инструкции по установке.

Установка 1. Подключение через цифровую приставку



Установка 2. Подключение непосредственно к ТВ высокой четкости



Примечание: после завершения монтажа и установки антенны отрегулируйте антенну так, чтобы она находилась в оптимальном положении для получения четкого изображения на экране ТВ, затем закрепите ее, аккуратно и безопасно уложите коаксиальный кабель.

ИНСТРУКЦИЯ ПО ЭКСПЛУАТАЦИИ

Примечание: для лучшего приема следуйте следующим условиям.

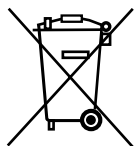
1. Антенну следует устанавливать вдали от источников помех, например таких мощных устройств, как кондиционер, микроволновая печь и т. д.
2. При использовании внутри помещений необходимо установить антенну возле окна.
3. Устанавливайте антенну как можно выше: при использовании цифрового наземного приема наличие препятствий между антенной и передающей телевышкой может привести к временной по-

тере сигнала. При установке антенны на максимально возможной высоте влияние препятствий будет минимально.

Примечание.

В соответствии с постоянным усовершенствованием технических характеристик и дизайна, возможно внесение изменений без предварительного уведомления.

БЕЗОПАСНАЯ УТИЛИЗАЦИЯ



Ваше устройство спроектировано и изготовлено из высококачественных материалов и компонентов, которые можно утилизировать и использовать повторно.

Если товар имеет символ с зачеркнутым мусорным ящиком на колесах, это означает, что товар соответствует Европейской директиве 2002/96/ЕС.

Ознакомьтесь с местной системой раздельного сбора электрических и электронных товаров. Соблюдайте местные правила.

Утилизируйте старые устройства отдельно от бытовых отходов. Правильная утилизация вашего товара позволит предотвратить возможные отрицательные последствия для окружающей среды и человеческого здоровья.

Примечание.

Данное изделие не содержит драгоценных металлов

Сведения об ограничениях в использовании технического средства с учетом его предназначения для работы в жилых, коммерческих и производственных зонах:

Оборудование предназначено для работы в жилых и коммерческих зонах, общественных местах, производственных зонах с малым и средним электропотреблением, без воздействия вредных и опасных производственных факторов. Оборудование предназначено для эксплуатации без постоянного присутствия обслуживающего персонала.

Правила и условия перевозки (транспортирования):

Транспортировка оборудования должна производиться в заводской упаковке в крытых транспортных средствах любым видом транспорта.



HARPER

Цифровая уличная ТВ антенна
новой технологии

ADVB-2128

Продукция прошла все установленные в технических регламентах Таможенного союза процедуры оценки.

Дата производства указана на упаковке

Срок службы – 2 года

Гарантийный срок – 1 год

Гарантийное обслуживание осуществляется согласно прилагаемому гарантийному талону.

Гарантийный талон и руководство по эксплуатации являются неотъемлемыми частями данного изделия.

Дополнительную информацию о товаре и данные авторизованного сервисного центра вы можете узнать на сайте harper.ru или по телефону технической поддержки

8-800-600-7107

Изготовитель: Харпер Интернэшнл Трейдин Лимитед 15Ф, Радио Сити, 505

Хэннеси Роуд, Козвэй Бэй, Гонконг, КНР

Сделано в КНР

Импортер/организация уполномоченная на принятие претензий: ООО

«Прогресс-Плюс» 119607, г.Москва, ул.Удальцова, д.50, корп.1, тел:

+74951330210, info@harper.ru



Harper өнімдерін таңдағаныңыз үшін рахмет. Пайдалануды бастамас бұрын пайдалану жөніндегі нұсқаулықпен танысыңыз және құрылғыға қызмет көрсету бойынша сұрақтар туындаған жағдайда оны сақтаңыз.

КІРІСПЕ

Бұл жаңа тұжырымдамаға сәйкес арнайы жасалған антенна сандық және аналогты жоғары ажыратымдылықтағы жер үсті сигналдарын қабылдау үшін ішкі және сыртқы орнатуға арналған. Бұл үйдегі және портативті сандық теледидар үшін ең жақсы шешім. Жинаққа құбырға орнату үшін барлық қажетті қосалқы жабдықтар кіреді. УК сәулесінен қорғайтын су өткізбейтін қаптаманы пайдалану кезінде үй-жайда да, ашық ауада да қолдануға болады.

КҮШЕЙТКІШІ БАР КӨП БАҒЫТТЫ НҰСҚА

HDTV
Compatible

ATSC
Compatible

САҚТЫҚ ШАРАЛАРЫ

1. Құрылғыны өзіңіз бөлшектемеңіз, бұл жұмыс кезінде ақауларға әкелуі мүмкін
2. Ақаулар туындаған жағдайда уәкілетті қызмет көрсету орталығына хабарласыңыз.
3. Құрылғыны қараусыз қалдырмаңыз. Оларды балалар мен үй жануарларының қолынан тыс жерде сақтаңыз. Құрылғының

ұсақ бөлшектері тұншығуды тудыруы мүмкін.

4. Құрылғы қалыпты климаттық жағдайда жұмыс істеуге арналған. Төтенше климаттық жағдайлар (-45°C-тан төмен немесе 45°C-тан жоғары температура, ылғалдылықтың өте жоғары деңгейі) ақаулықтарды тудыруы және құрылғының электрондық компоненттерін істен шығаруы мүмкін.

ТЕХНИКАЛЫҚ ДЕРЕКТЕР

- Түрі: Сыртқы антенна
- Сигнал қабылдау: DVB-T2
- Сигнал күшейткіші: Иә
- Жиілік диапазоны: 470-862 МГц
- Ауқымы: UHF
- Күшейту: 30 дБ макс
- Қарсылық: 75 Ω
- Шу коэффициенті: ≤4,5 дБ
- Тамақтану: Адаптер

ЖЕТКІЗУ ЖИНАҒЫНА КІРЕДІ

Орнатуды бастамас бұрын жинақты тексеріңіз.



Антенна



Тұрақты ток адаптері



Күшейткіші бар адаптер



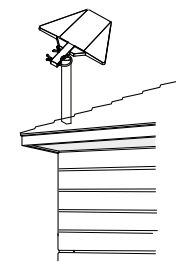
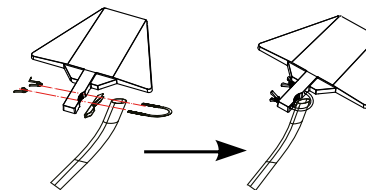
Монтаждауға арналған қосалқы жабдық

Пайдаланушы нұсқаулығы

Кепілдік талон

ӨНІМ ЕРЕКШЕЛІКТЕРІ

- Ультракүлгін сәулелерден қорғайтын жабын және су өткізбейтін дизайн
- Жеңіл салмақ, ықшам өлшем және оңай орнату
- Аналогтық және сандық теледидар сигналдарын қабылдау үшін
- Төмен шу кіріктірілген қуатты алдында күшейткіш



- Приставкадан немесе жеке қуат көзінен қуат алу арқылы қосылу.
- Жоғары сапалы сандық теледидардың әртүрлі сандық жер үсті сигналдарымен үйлесімділік арнайы қамтамасыз етілген (DVB-T, ISDB-T, DTMB, ATSC)

МОНТАЖ АНТЕННЫ

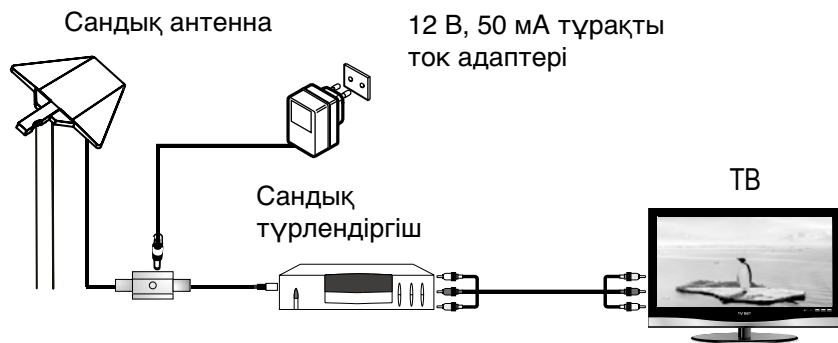
Бұл антенна монтаждауға арналған жиынтыққа кіретін қосалқы жабдықтың көмегімен үй-жайда да, ашық ауада да орнату үшін пайдаланылуы мүмкін, тірекке орнатылуы мүмкін.

Антеннаны тірекке орнату үшін қосалқы жабдықты пайдаланыңыз (Ж-тәрізді желілік тірек қосалқы жабдықтың жиынтығына кірмейді).

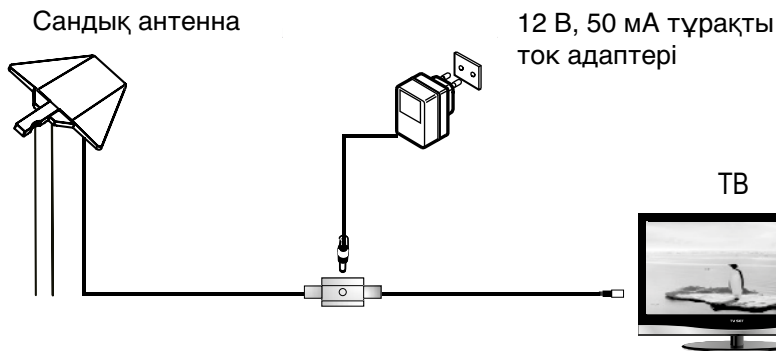
ОРНАТУ

Келесі орнату нұсқауларын ескеріңіз.

Орнату 1. Сандық префикс арқылы қосылу



Орнату 2. Жоғары ажыратымдылықтағы теледидарға тікелей қосылу



Ескерту: антеннаны орнату және орнату аяқталғаннан кейін, антеннаны теледидар экранында айқын кескін алу үшін оңтайлы күйде болатындай етіп реттеңіз, содан кейін оны бекітіп, коаксиалды кабельді мұқият және қауіпсіз орналастырыңыз.

ПАЙДАЛАНУ ЖӨНІНДЕГІ НҰСҚАУЛЫҚ

Ескерту: жақсы қабылдау үшін келесі шарттарды орындаңыз.

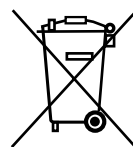
1. Антеннаны кедергі көздерінен алыс орнату керек, мысалы, кондиционер, микротолқынды пеш және т.б.
2. Үй-жайдың ішінде пайдаланған кезде терезенің жанына антеннаны орнату қажет.
3. Антеннаны мүмкіндігінше жоғары орнатыңыз: сандық жер қа-

былдауды қолданған кезде антенна мен таратушы теледидар мұнарасы арасында кедергілердің болуы сигналдың уақытша жоғалуына әкелуі мүмкін. Антеннаны максималды биіктікте орнатқан кезде кедергілердің әсері аз болады.

Ескерту.

Техникалық сипаттамалар мен дизайнды тұрақты жетілдіруге сәйкес алдын ала ескертусіз өзгерістер енгізуге болады.

ҚАУІПСІЗ ҚАЙТА ӨНДЕУ



Сіздің құрылғыңыз қайта өңдеуге және қайта пайдалануға болатын жоғары сапалы материалдар мен компоненттерден жасалған және жасалған.

Егер өнімде доңғалақтарда қоқыс жәшігі бар таңба болса, бұл өнім 2002/96/ЕО еуропалық директивасына сәйкес келеді дегенді білдіреді.

Электрлік және электрондық тауарларды бөлек жинаудың жергілікті жүйесімен танысыңыз. Жергілікті ережелерді сақтаңыз.

Ескі құрылғыларды тұрмыстық қалдықтардан бөлек тастаңыз. Өнімді дұрыс тастау қоршаған орта мен адам денсаулығына ықтимал теріс салдардың алдын алады.

Ескерту.

Бұл өнімде қымбат металдар жоқ

Тұрғын, коммерциялық және өндірістік аймақтарда жұмыс істеуге арналуын ескере отырып, техникалық құралды пайдаланудағы шектеулер туралы мәліметтер:

Жабдық зиянды және қауіпті өндірістік факторлардың әсерінсіз тұрғын және коммерциялық аймақтарда, қоғамдық орындарда, электр қуаты аз және орташа өндірістік аймақтарда жұмыс істеуге арналған. Жабдық қызмет көрсетуші персоналдың тұрақты қатысуынсыз пайдалануға арналған.

Тасымалдау (тасымалдау)ережелері мен шарттары:

Жабдықты тасымалдау көліктің кез келген түрімен жабық көлік құралдарында зауыттық орамада жүргізілуі тиіс.



HARPER

Жаңа технологияның сандық
көше теледидар антеннасы

ADVB-2128

Өнім Кеден одағының техникалық регламенттерінде белгіленген барлық бағалау
рәсімдерінен өтті.

Өндіріс күні қаптамада көрсетілген

Қызмет мерзімі – 2 жыл

Кепілдік мерзімі – 1 жыл

Кепілдік қызмет көрсету қоса беріліп отырған кепілдік талонына сәйкес жүзеге
асырылады. Кепілдік талоны және пайдалану жөніндегі Нұсқаулық осы өнімнің
ажырамас бөлігі болып табылады.

Тауар туралы қосымша ақпаратты және авторизацияланған сервис
орталығының деректерін сайттан білуге болады harper.ru немесе техникалық
қолдау телефоны бойынша
8-800-600-7107

Өндіруші: Harper International Trading Limited 15f, Radio City, 505 Hennesy Road,
Causeway Wow, Гонконг, ҚХР
ҚХР-да жасалған

Импорттаушы / талаптарды қабылдауға Уәкілетті ұйым: "Прогресс-Плюс" ЖШҚ,
119607, Мәскеу, Удальцов көшесі, 50 үй, корп. 1, тел: +74951330210, info@harper.ru
ru

